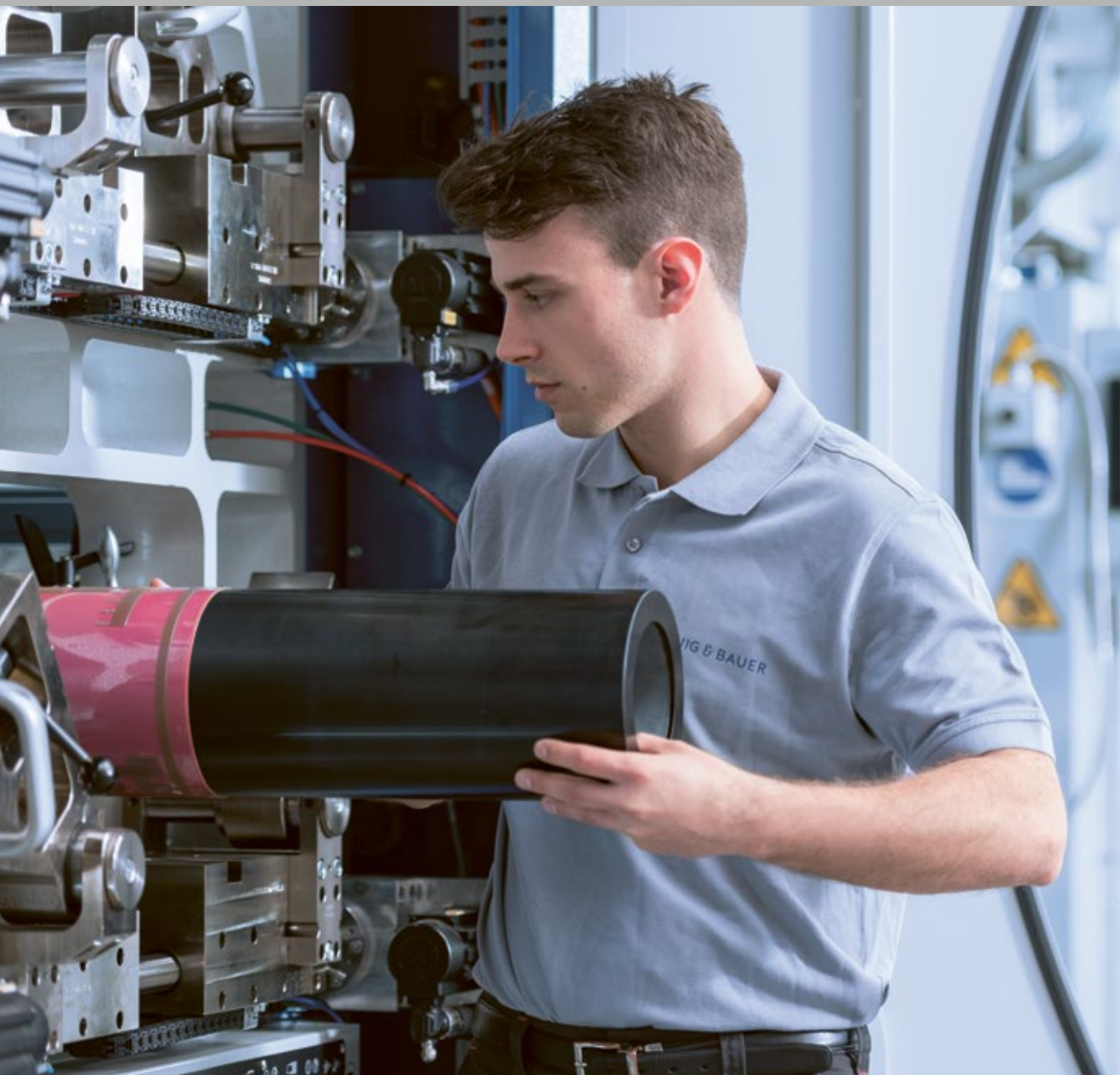


KOENIG & BAUER

Kultura excelentního flexotisku



we're on it.



Originální flexotisková technologie

Historie

Flexotecnica vyvinula a vyrábí flexotiskové stroje s centrálním válcem a 1 až 12 tiskovými jednotkami i jiná doplňková zařízení pro potisk a zpracování fólií, papíru a kartonu již od roku 1979. Tato firma ve městě Tavazzano v blízkosti Milána se rozkládá na ploše 25 000 m². Jejich zhruba 100 zaměstnanců je charakteristických svými bohatými zkušenostmi, hlubokými znalostmi a potřebnou mírou odbornosti.

3. prosinec roku 2013 byl speciálním datem v historii firmy i důležitým základem pro její další růst. Druhý největší výrobce tiskových strojů, firma Koenig & Bauer jako vedoucí mezinárodní dodavatel archových a kotoučových ofsetových tiskových strojů na světě získal ve firmě Flexotecnica S.p.A. 90% podíl.

Se začleněním do skupiny Koenig & Bauer Group se Flexotecnica dostala mnohem blíže k cíli, stát se vedoucím hráčem v tržním segmentu výroby flexibilních obalů. Bohaté zkušenosti této skupiny umožnily firmě nově pojmenované Koenig & Bauer Flexotecnica rozšířit její sortiment výrobků nabídkou originálních hybridních strojů, zahrnujících různé technologie tisku a zpracování, ale pomohly jí i zlepšit mezinárodní reprezentaci díky globálnímu servisu firmy Koenig & Bauer.

Naše odbornost

„Kultura excelentnosti“ je naší firemní strategií. Bereme toto prohlášení jako misi zodpovědnosti našim zákazníkům i jako vodítko pro naše cíle, plány a strategie. Zaměřujeme se na výzkum, vývoj a výrobu špičkové inovativních strojů jak pro flexotisk, tak i strojů pro zpracování nejnáročnějších požadavků ve výrobě obalů, ale i strojů pro jiné tržní segmenty.

Kvalita, spolehlivost a uživatelská přívětivost jsou zásadními prvky vývoje našich velice produktivních strojů, u kterých garantujeme vysokou úroveň hospodárnosti i vysokou úroveň udržitelnosti celého výrobního procesu.

Vyspělý design tiskových strojů, ale i moderní systémy moderní systémy ovládání a technologie pohonů s balíčky inteligentního softwaru - to vše bylo vyvinuto pro snížení energetické spotřeby, zkrácení časů příprav a pro snížení objemu makulatury.



Série flexotiskových strojů Evo XD

Série flexotiskových strojů Evo XD pro vysokou míru zisku

Stroj Evo XD HIGH PROFIT je konstruován tak, aby splňoval neustále rostoucí nároky na vysokou efektivitu a kvalitu výroby při nízké kapitálové náročnosti. Znamená to řadu technických inovací tiskových sekcí a obzvláště se to týká koncepce nových tiskových jednotek.

Další odkazy se vztahují i na nové systémy sušáků pro koncový mostový sušák, který umožňuje efektivní výrobu s maximální energetickou úsporností.

Nová série XD těží ze začleňování různých opčních systémů s přidanou hodnotou jejich špičkového technického profilu. Zahrnuje to i pneumatické ovládání při zakládání návlků tiskových a rastrových válců.

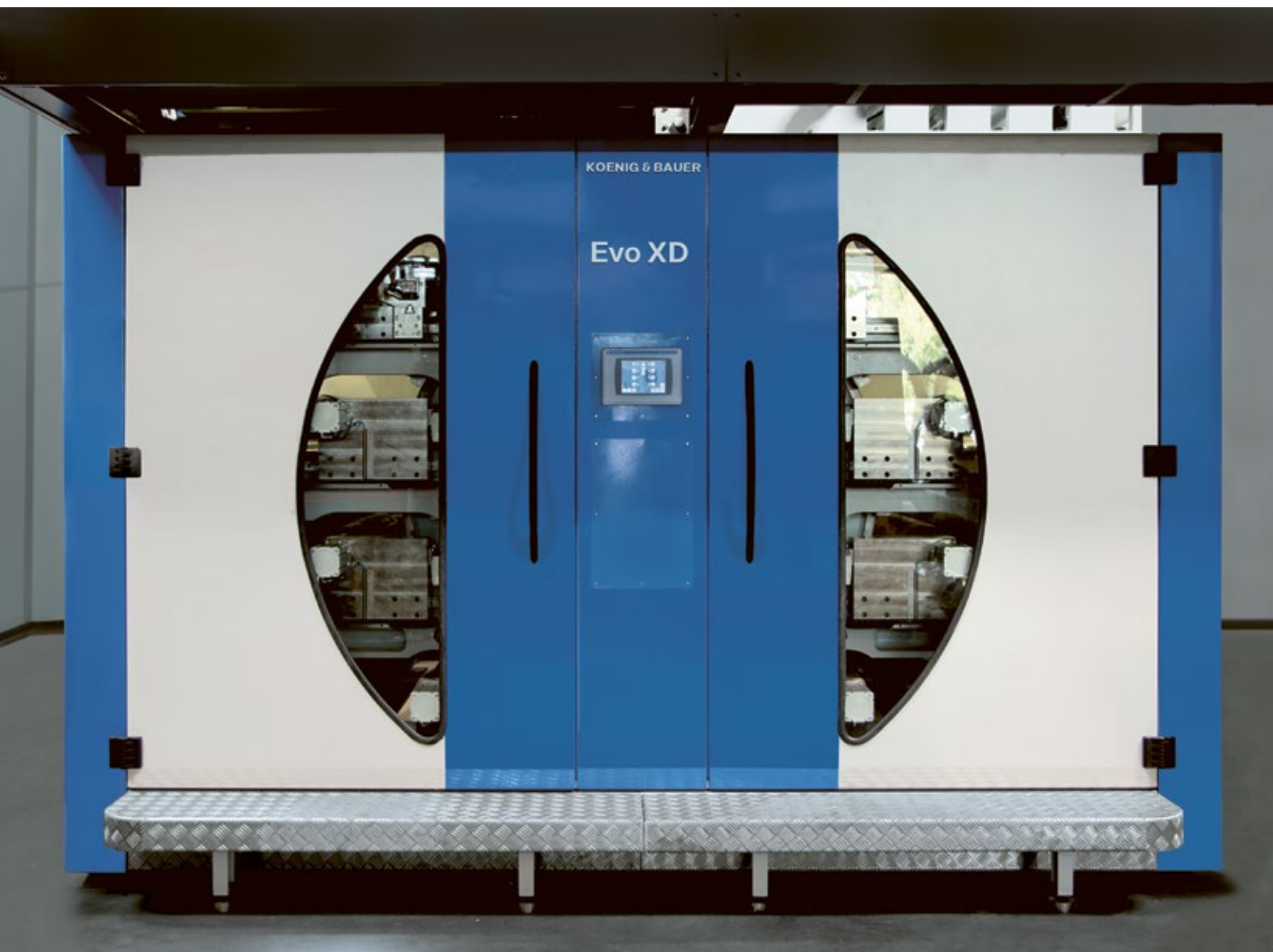
Hlavní technická data

- Počet tiskových jednotek 8 nebo 10
- Šíře tisku: od 1000 mm do 1600 mm
- Raporty tisku: až do max. 1070 mm
- Rychlosti tisku*: až do 400 m/min

* Vyšší rychlosti tisku až do 500 m/min na poptávku



Dotykový displej pro snadné ovládání stroje.



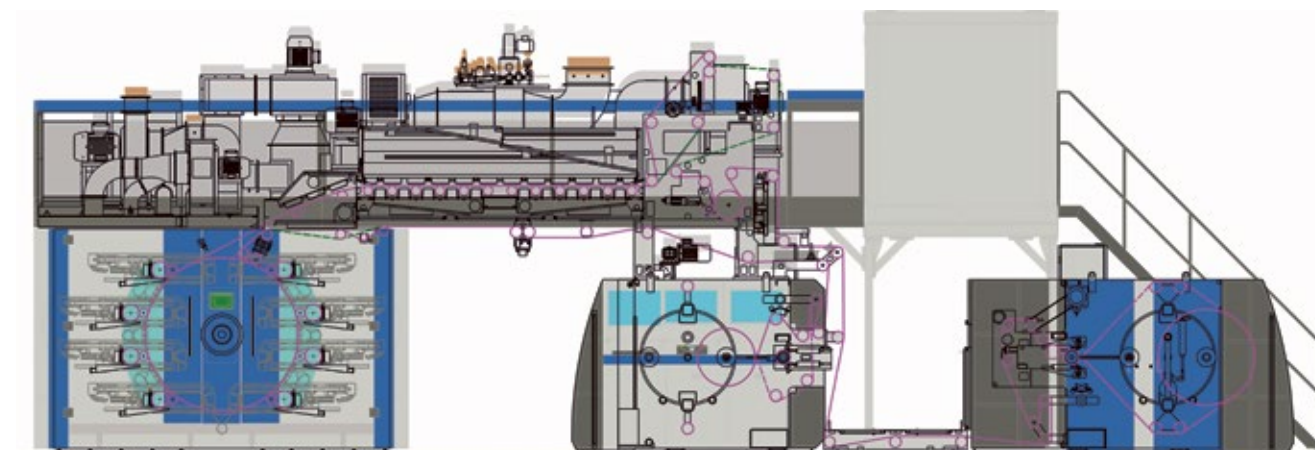
Flexotiskový stroj Evo XDs/n

Nový flexotiskový stroj bez centrální hřídele
Evo XDs/n – ideální pro malé zakázky

Stroj Evo XDs/n HIGH EFFICIENCY je novou koncepcí flexotiskového stroje kompaktního vzhledu s chytrým ergonomickým designem pro uspokojení neustále rostoucích požadavků na výrobu malých zakázek s maximální efektivitou a vedoucí úrovní kvality tisku na trhu při zachování nízké kapitálové náročnosti.

Je určen pro tržní segmenty potisku plastů, papíru a etiket a nejmodernější elektronické systémy pro dosažení těch nejvyšších kvalit tisku na celé řadě potiskovaných materiálů, jako například fólií, papíru i laminátů.

Toto dokonalé technologické řešení může být použito pro tisk konvenčními barvami na bázi rozpouštědel pro tisk obalů, tak pro tisk disperzními barvami a UV barvami při výrobě etiket, ale také pro EB technologii (vytvzování elektronovým paprskem) EB flexotisku, která zajišťuje nejvyšší úroveň všestrannosti pro široký sortiment aplikací výroby flexibilních obalů.



Hlavní technická data

	Evo XDs	Evo XDn
Počet tiskových jednotek	8	8
Šíře tisku	od 600 mm do 1000 mm	1100 mm - 1200 mm
Raport tisku	až do max. 800 mm	až do max. 800 mm
Rychlost tisku	až do 350 m/min.	až do 350 m/min.



Série flexotiskových strojů Evo XG

Vrchol designu a technické kompetence

Vyvinutý pro ještě větší šířky potisku a ještě vyšší rychlosti tisku. Tato série XG bez hlavní hřídele a se systémem návleků je výkladní skříní našeho nadčasového designu, našich zkušeností a pokročilého technického know how ve výrobě špičkově kvalitních flexotiskových strojů zaměřených na zvýšenou efektivitu a produktivitu tiskových operací.

Celá řada konstrukčních prvků od těžkých konstrukcí bočnic až po velice precizní pevné nástavby tiskových jednotek s výkonnými mechanickými antivibračními prvky, to vše vytváří ze stroje XG extrémně robustní tiskový stroj s mimořádnou flexibilitou, optimálně vhodný pro vysoké rychlosti tisku na nejrůznější potiskované materiály.

Konstruovaná pro bezpečné a uživatelsky přívětivé používání s vysokou úrovní automatizace, nabízí tato prestižní verze ideální řešení malých středně velkých i velkých zakázek se zkrácenými dobami výměn zakázek při efektivní minimalizaci ztrátových časů a makulatury. Zvyšuje to objem provozních dob i ziskovost vlastního tisku.

Jako doplněk k verzi XG nabízí verze XG LR díky většímu průměru centrálního protitlakového válce navíc další, větší raporty tisku. Verze XG LR byla vyvinuta tak, aby uspokojovala i ta největší očekávání a speciální požadavky trhu průmyslové

výroby velkoformátových obalů či pytlů, se současným zajištěním nedostižných výrobních výkonů a extrémní flexibility právě při výrobě obalů s velkým raportem.

Z důvodu velkých délek tiskových raportů a velkých rozměrů základní konstrukce stroje jsou všechny stroje této série konstruovány s promyšleným základním systémem SRS (Smart Ride System), který díky speciálnímu transportnímu a zvedacímu systému návlekových válců umožňuje ve vrchních jednotkách rychle a snadno vyměňovat návleky a ještě komfortněji zakládat a manipulovat s návleky pro velké raporty tisku.

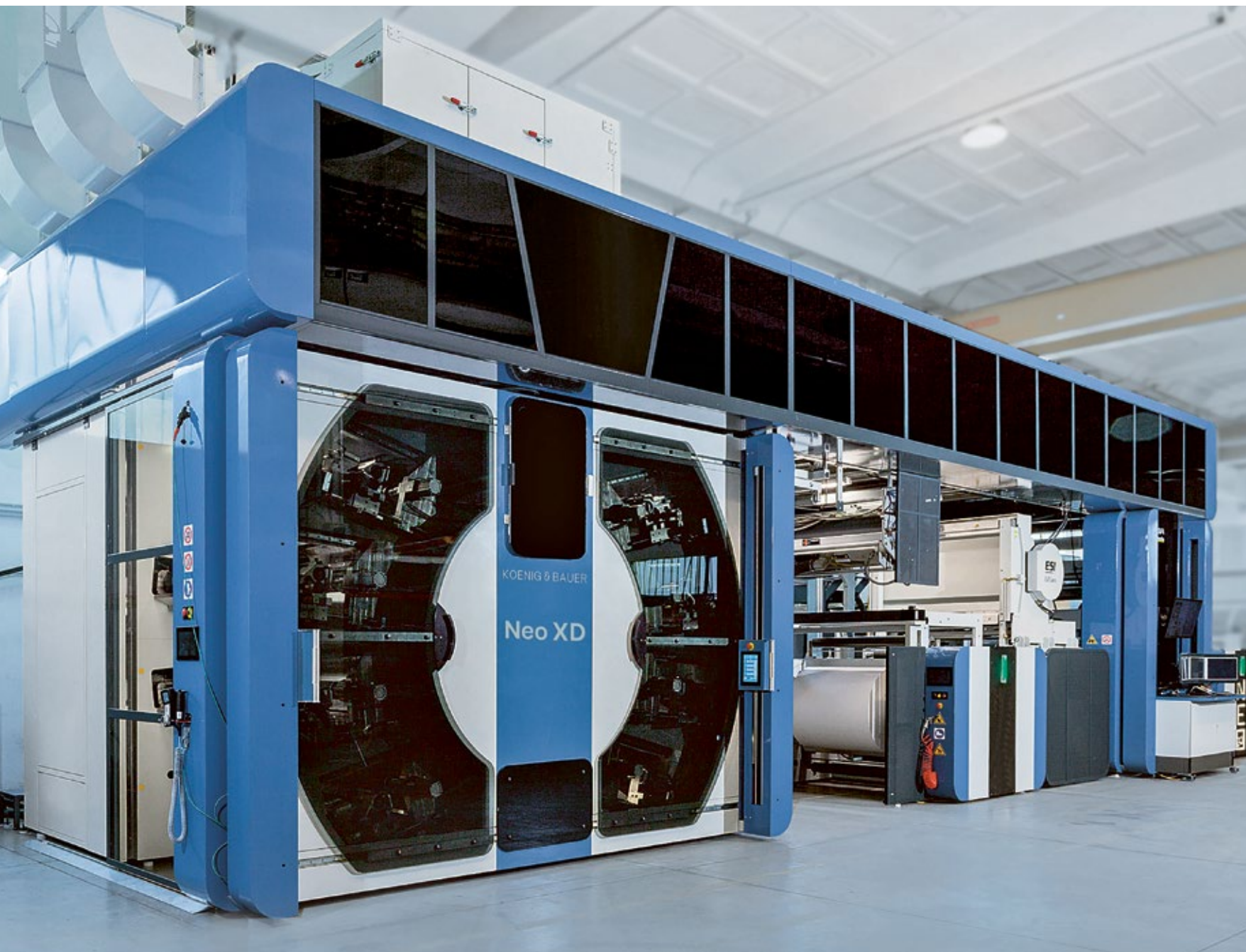
K dispozici je velké množství opčních zařízení, která zvyšují efektivitu a flexibilitu, jako například pneumatické vyhazovače tiskových i rastrových návleků pro jejich snadné vyjímání pro velké raporty tisku, ale i patentovaný systém bezpečné výměny návleků SSC (Safe Sleeve Change), který umožňuje přípravu zakázek v nepoužívaných tiskových jednotkách v průběhu tisku nákladu a ještě komfortnější práci.

Hlavní technická data

- Počet tiskových jednotek: 8, 10 nebo 12
- Šíře tisku: Od 1000 do 1600 mm
Opčně až do 2000 mm
- Raporty tisku:
Až do max. 1000 mm/ XG LR až do 1250 mm
- Rychlosti tisku: Až do max. 600 m/min*

* Vyšší rychlost tisku na poptávku





Osmibarvový tiskový stroj s centrálním válcem Neo XD LR, poprvé představený na veletrhu Drupa 2016, je prvním multifunkčním hybridním strojem, nabízejícím možnost používání různých flexotiskových technologií, zahrnujících od rozpouštědlových či disperzních tiskových barev, přes UV-LED barvy a EB barvy, vytvrzované elektronovým paprskem, až po jednotlivé procesy tisku na centrálním válci (CI) anebo po kombinaci několika různých procesů v jednotkách zařazených za sebou.

Série Neo XD - nejvyspělejší technické řešení. Zahrnuje novou, ultra tuhounou tiskovou jednotku, konstruovanou pro minimalizaci důsledků vibrací a přechodů přes tiskovou formu, která i v těch nejobtížnějších tiskových podmínkách zajišťuje vynikající kvalitu tisku při maximální rychlosti. Obsahuje i v průběhu vývojové fáze stroje Neo XD cíleně inovovanou úroveň ergonomie, která umožňuje rychlejší a snadnější výměnu tiskových i rastrových náleků právě pro velké šíře a dlouhé raporty a která zabezpečuje efektivní a ekonomickou výrobu.

Patří sem i nově konstruovaný systém odtahů z mezisušáků, nová přístupová dvířka v rámu nad centrálním protitlakovým válcem společně s inovovanou „bezhadicovou“ komorovou raklí, konstruovanou tak, že všechny hadice rozvodu barev i příslušné seřizovací prvky jsou na straně obsluhy umístěny vně bočnic pro snadnější a rychlejší údržbu.

Model Neo XD je považován za nejefektivnější z flexotiskových strojů, protože je v něm začleněna celá řada elektronických komponent pečlivě vybraných k tomu, aby automatizace a ovládání stroje bylo ještě efektivnější a snadnější. Jako ovládací rozhraní stroje pro zadávání dat a ovládání stroje jsou v ovládacích

panelech zabudovány ty nejvyspělejší dotykové displeje, které jsou efektivní reakcí na rostoucí nároky na tiskaře. Slouží tak nejsnadnější interakci tiskaře s ovládacím systémem.

Revidovaný systém balíčku pro úsporu energie ESP (energy saving package) včetně nové generace elektrických a elektronických konstrukčních prvků, vylepšený ventilační systém s nově konstruovaným recirkulačním rozvodem a nový systém mytí s integrovaným hlídáním viskozity, to vše zajišťuje maximální výrobní výkony s nejnižší energetickou spotřebou a tu nejvyšší úroveň ochrany životního prostředí. Nadto je série Neo XD LR vybavena řadou nově integrovaných řešení za účelem minimalizace makulatury v době přípravy i tisku produkce.

Novou řadou Neo XD LR HYBRID demonstruje Koenig & Bauer Flexotecnica svůj závazek, vyvíjet pro trh ta nejvyspělejší, ergonomická a flexibilní zařízení, ale i úmysl, uspokojovat i stále rostoucí tlaky na efektivitu výroby s tím nejnižším dopadem na životní prostředí.

Hlavní technická data

- Počet tiskových jednotek: 8
- Šíře tisku: Od 1000 mm do 1600 mm
Opčně až do 2000 mm
- Raporty tisku: Až do max. 1300 mm
- Rychlosti tisku: Až do max. 600 m/min*

* Vyšší rychlost tisku na poptávku

Neo XD LR

Nová hvězda na flexotiskovém obzoru.
Poprvé předvedená na Drupě.

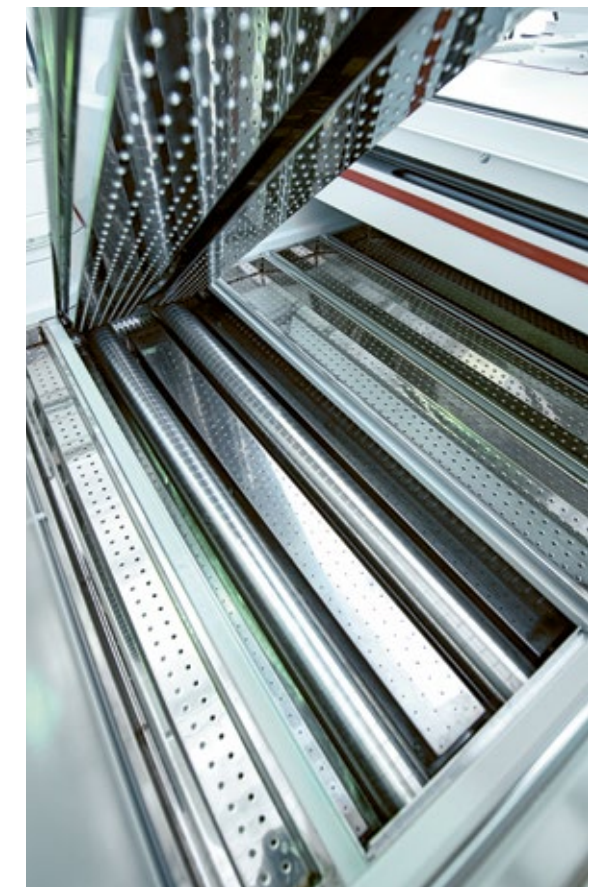


Nový sušicí tunel

Nový sušicí tunel je vybaven panely, vyznačujícími se řadou špičkově efektivních, hluboce tažených kruhových trysek.

Tyto panely mohou být pro účely čištění obsluhou snadno odstraněny. Na potiskovaný pás materiálu proudí horký vzduch z obou stran se zvýšenou rychlostí a teplotou, aby se urychlilo schnutí při vysokých rychlostech.

Nový systém recyklace vzduchu s nově vyvinutými možnostmi ovládní recirkulace a s lépe vyladěným foukáním vzduchu působí proti turbulencím a snižuje energetickou spotřebu na tepelnou energii.



Nový sušicí tunel.

Kombinované linky

Na flexibilní papíry a karton



Pohled na flexotiskové jednotky, postavené v řadě za sebou.



Vertikální sušáky tiskových jednotek (postavených v řadě za sebou) s vysokou účinností.

Moderní flexotisková zařízení se mohou vyznačovat takovou kombinovanou konstrukcí, která by mohla vyhovět požadavkům některých kritických potiskovaných materiálů, které před tiskem vyžadují úpravu povrchu (například primerem), nebo aby na nich mohly být vyráběny některé speciální obaly se sofistikovanou strukturou (hlavně potravinářské obaly) anebo obaly, které například vyžadují, aby potisk jak flexibilního tak i tuhého obalu byl brilantně přelakován ochranným lakem.

Nátěry před potiskem nebo lakování tisku po vytištění (ať již celoplošné nebo parciální v rejstříku s tiskem, jednostranné nebo oboustranné), to vše může být realizováno na flexotiskových strojích s řadovým uspořádáním tiskových jednotek za sebou, vybavených nezávislými vertikálními sušáky. Umožňuje to další operace, aniž by při tom byla ohrožena maximální rychlost a výkon tisku.

Pokud budete potřebovat na specifické produkty nanášet za studena pečetící hmotu (cold seal), vosk, nebo nátěr z PVC, pak budete potřebovat do flexotiskové linky zařadit jednu nebo více hlubotiskových jednotek.

Snížená makulatura, zvýšená produktivita

Unikátní řešení zaměřená na drastické snížení makulatury jak při přípravě tisku, tak i při samotné výrobě zabezpečují maximální efektivitu a v důsledku toho i nad všechna očekávání vyšší podíl zisku.



Nový AIF: Reálná revoluce ve flexotisku

Je to nový a inovativní systém, který stroj zastaví (na nulovou rychlost) a automaticky současně nastaví tlaky v tiskových jednotkách. KBA Flexotecnica vyvinula nový systém automatického nastavování tlaků AIF za účelem zvýšení přidané hodnoty s využitím nejmodernější architektury a ovládací logiky pohonů Bosch Rexroth. K dispozici je tento systém pro všechny flexotiskové stroje Koenig & Bauer nové generace.

Tento systém nastavuje optimální kontaktní pozici tiskového válce (tlak pro tisk) po jeho automatickém pootočení do určitých definovaných úhlových poloh. Detekce těchto úhlových poloh je automatická a extrémně precizní. Je determinovaná takovými klíčovými parametry, jako je točivý moment servomotorů a objektivní zpětnou vazbou o jejich pohybu.

Inovaci v uvedeném systému je funkce „Chytrých čidel“, která fungují v rámcové poloze rastrového válce a prověřují, zda byly založeny tiskové válce korektních rozměrů v porovnání s tiskovým raportem. Díky tomuto systému se nastavení pro tisk stávají bezobslužnými a nezávislými na obsluze a v důsledku toho je vytvořen opakovatelný, přesný a precizní proces.

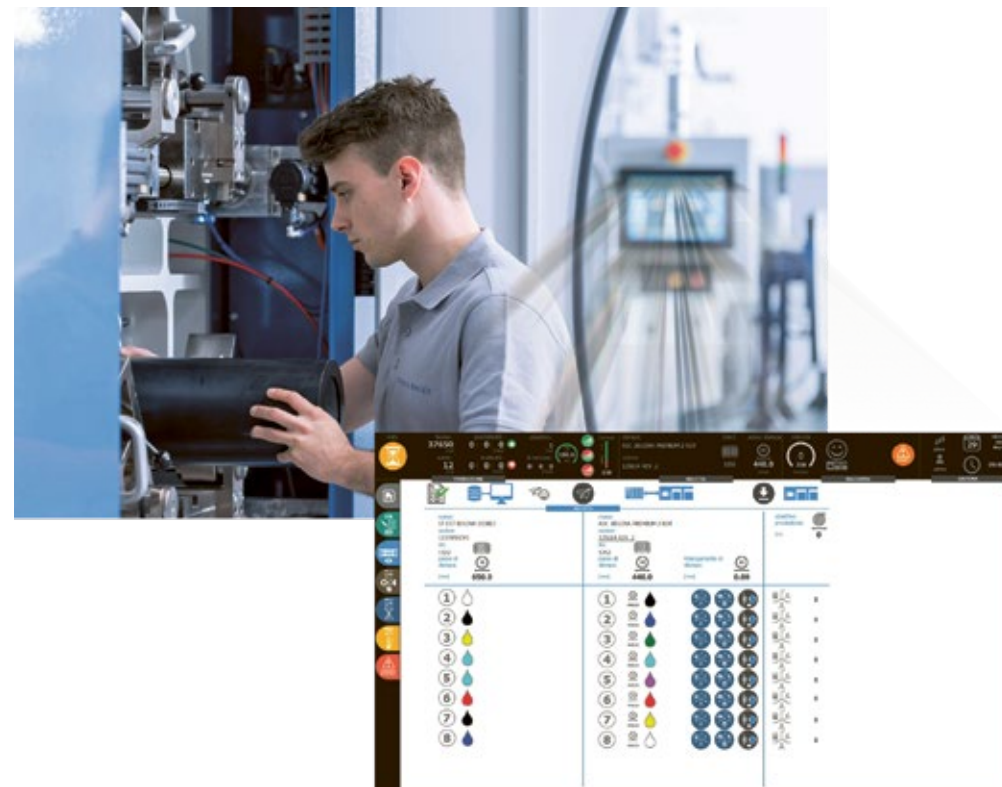
Správný software systému AIF je začleněn do číslicově řízeného systému tisku a jeho ovládání je dostupné prostřednictvím intuitivního dotykového displeje. Byl navržen speciálně tak, aby byl co nejjednodušší a nejnuitivnější, tedy tak, aby jej mohli používat i ti nejméně zkušení pracovníci obsluhy stroje.

Umožňuje seřizování poloh jak rastrového válce tak tiskového válce v mikrometrech přímo z dotykového HMI displeje ovládacího panelu stroje.

Ekonomické výhody, které tento systém nabízí, jsou nesporné. Minimalizuje makulaturu a redukuje prostoje při jemném doladování tiskového tlaku a v důsledku toho zvyšuje produktivitu a efektivnost tiskového stroje.

Další charakteristické vlastnosti a praktické výhody

- Souběžné nastavení tlaků ve všech tiskových jednotkách v kratším čase.
- Kontrola potiskovaného povrchu za reálných podmínek tisku.
- Kompatibilita se všemi typy materiálů, desek a barev.
- Není nutné používat pouze vyhrazené značky nebo druhy návlků.
- Bez používání videokamer nebo externí dodatečné výbavy.
- V průběhu procesu nejsou spotřebovávány barvy.
- AIF (AUTO IMPRESSION FLEXOTECNICA)



Tento systém je kompletně začleněn do nového dotykového ovládacího displeje, který představuje jednoduché a intuitivní ovládací rozhraní, použitelné pro obsluhu stroje i personálem, který má s daným strojem ty nejmenší zkušenosti.

IRF (Interactive Register Flexotecnica)

Interaktivní systém poloautomatického ovládání rejstříku tisku vyvinutý v Koenig & Bauer Flexotecnica včetně anebo bez použití speciálních značek.

Tento systém je plně začleněn do nového ovládacího dotykového displeje a perfektně doplňuje systém AIF. Zaručuje precizní kvalitu soutisku s minimální makulaturou.

Je snadno použitelný a slouží k přímému nastavování všech referenčních parametrů z uživatelsky přívětivého ovládacího rozhraní nového řídicího systému stroje.

Kombinace obou řešení AIF a IRF zajišťuje nákladově efektivní přípravu tisku s menším množstvím zásahů obsluhy a s nižší makulaturou.

FMF (Flex Match Flexotecnica)

Kolorimetrické analýzy tištěného produktu usnadňují a zrychlují vytváření barevných receptur. Pro tiskaře je to cenný podpůrný nástroj k rychlému dosažení barevné shody při rozjezdu, a to s minimální makulaturou.

Tento nový software je plně začleněn do nového dotykového displeje ovládacího panelu stroje a charakterizuje jednoduché a intuitivní ovládací rozhraní. Je snadno zvladatelný i pro ty pracovníky obsluhy, kteří mají se strojem ty nejmenší zkušenosti.

Ovládací prvky automatického systému nastavování tlaku AIF jsou začleněny do CNC systému ovládání stroje.

Ekologie – udržitelnost zdrojů

ESP Energy Saving Package – balíček pro energetickou hospodárnost a ekologickou udržitelnost procesů zpracování.

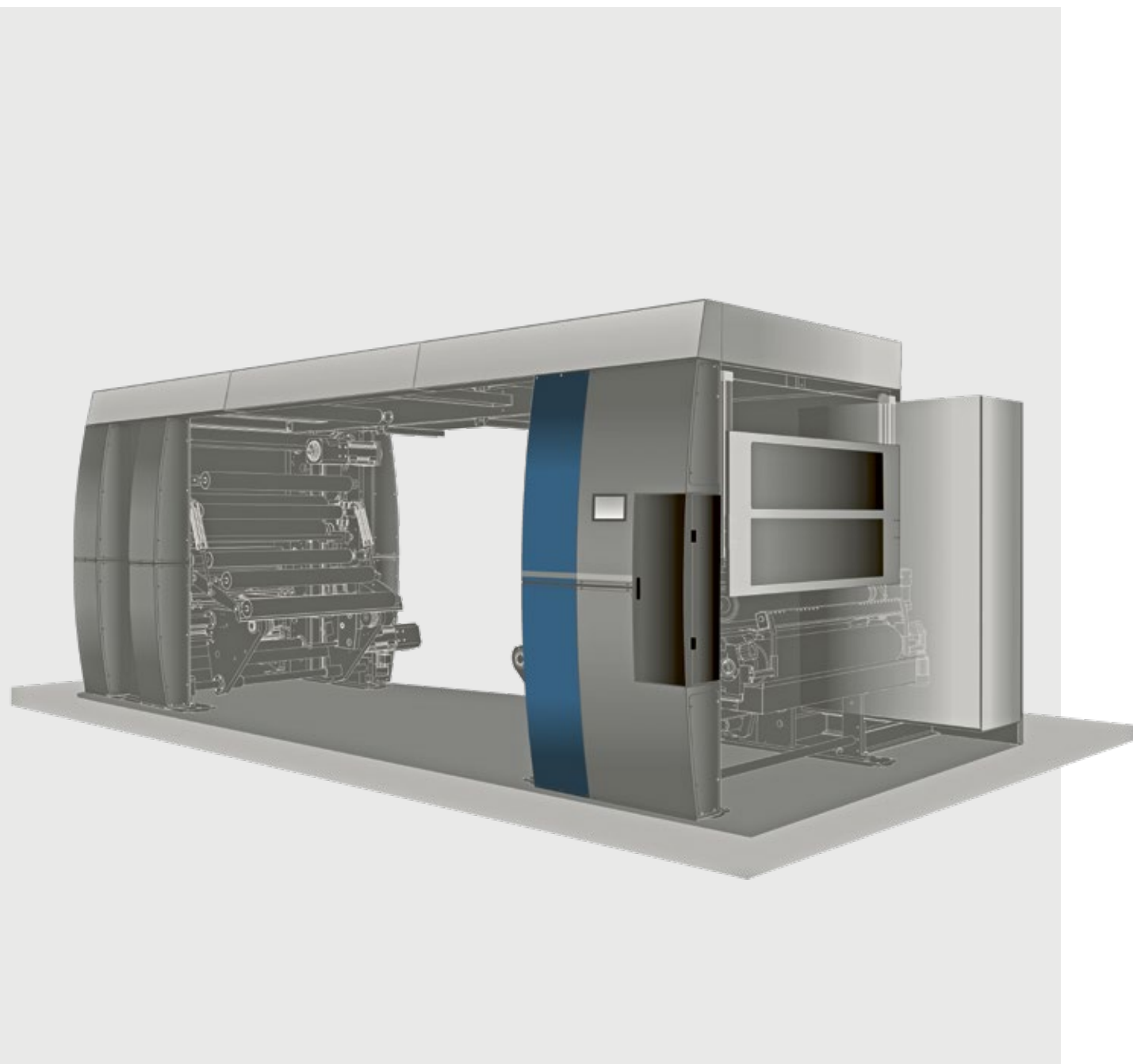
Série Evo X je ideální pro malé i velké zakázky díky svým inženýrským řešením zaměřeným na minimalizaci energetické spotřeby. Její vlastnosti usnadňují a urychlují plánování a kontrolu výrobních cyklů. Navíc k tomu zvyšuje vhodná volba komponent hospodárnost procesu a konsekvntně snižuje náklady na ošetřování a údržbu stroje.

Špičkové hospodárné motory s měniči a regenerativními pohony, optimalizovaný systém recyklace vzduchu a energetická regenerace kombinovaná s aplikací nízko inertních jader tiskových a rastrových válců z karbonových vláken, to jsou jen některá technická řešení, aplikovaná v tomto rozsahu na tisku, která dokazují, jak usilovně se snažíme docílit co nejlepší ochrany životního prostředí.



Pro zadávání dat a nastavování parametrů na nové série flexotiskových strojů Evo X slouží vspělé ovládací panely s digitálními dotykovými displeji, které tvoří vlastní ovládací rozhraní stroje. Umožňují obsluze pohodlně řídit nastavování rychlosti tisku, tahů na pás materiálu, teplot sušáků, tlaků a rejstříků i řady dalších parametrů tiskového stroje.





Nový EvoLAM

Kompaktní nanášecí a laminovací stroj pro rozmanité obalové aplikace.

Tento nový tiskový stroj je konstruován pro hospodárné aplikování bezropouštědlových lepidel vysokými rychlostmi s nízkou spotřebou energií nákladově efektivně s rychlou amortizací investice.

Jeho modulární konstrukce může být rozšířena i na funkci víceúčelového laminovacího stroje, aplikujícího různá lepidla - jak bezropouštědlová, tak na bázi rozpouštědel, ale i disperzní, nebo nově i vytvrzovaná UV zářením či elektronovým paprskem (EB) - jak pro nátěry, tak pro laminaci.

Flexibilita kvalita a výkon v technologii natírání a laminace.

Přednosti

- Excelentní kvalita produkce se všemi obvyklými druhy lepidel.
- Špičková produktivita a hospodárnost s nízkou spotřebou energie elektrických a elektronických komponent.
- Optimální ergonomie obsluhy a ovládání. Výrobní proces šetrný k životnímu prostředí.
- Nově vyvinutá technická řešení precizního měření a dávkování lepidel.
- Extrémně přesné řízení tahů na pás materiálu.
- Neporazitelná modularita budoucí instalace nanášecích či laminovacích stanic na bázi bezropouštědlové, rozpouštědlové, disperzní, UV či EB technologie.

Hlavní technická data

- Max. konstrukční rychlost 450 m/min
- Max. šířka nátěru 1300 mm
- Aplikace: Bezropouštědlový nátěr a laminace.
- Odvíječ & navíječ: Samostatný stojan na role průměru 1000 mm
- Opce: Odvíječ s automatickými přeplepy rolí

EvoLAM MONO

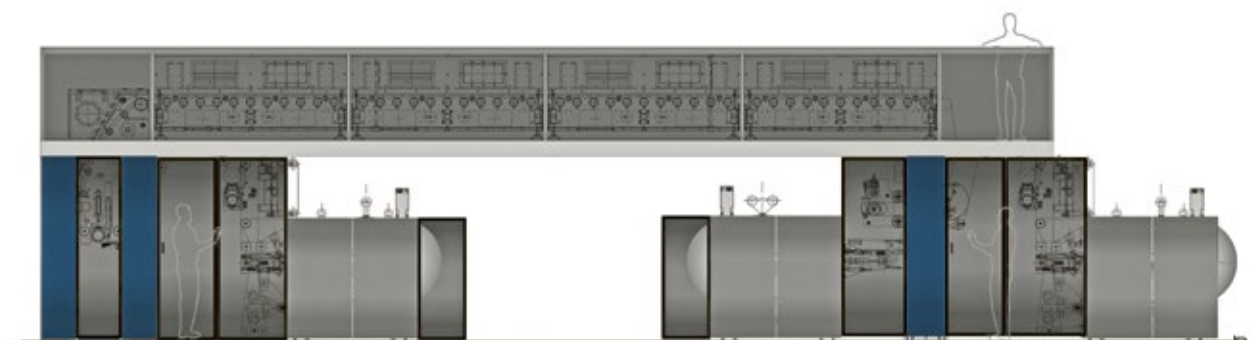
- Bezropouštědlový proces laminování
- Fixní nanášecí jednotka
- Bezhřídelový odvíječ & navíječ

EvoLAM MULTI

- Natírání rozpouštědlovými i disperzními hmotami. Laminace bezropouštědlovými, rozpouštědlovými a disperzními lepidly. Nanášení za studena pečetící hmoty v rejstříku.
- Výměnné nanášecí jednotky (bezropouštědlová, hlubotisková, flexotisková, PVDC, semi flexotisková).

EvoLAM DUPLEX

- Natírání rozpouštědlovými i disperzními hmotami. Laminace bezropouštědlovými, rozpouštědlovými a disperzními lepidly. Nanášení za studena pečetící hmoty v rejstříku.
- Výměnné natěrací jednotky (bezropouštědlová, hlubotisková, flexotisková, PVDC, semi flexotisková).
- Bezhřídelový odvíječ & navíječ.
- Plně automatické přeplepy rolí.





Servis a řešení pro váš tiskový stroj

Udržení produktivity a dostupnosti

Vytěžte při realizaci profesionální údržby, inspekci a aktualizací stroje maximum ze schopností našich expertů. Budete-li je využívat, zajistíte vašemu zařízení vysokou produktivitu a spolehlivost i po dlouhé době jeho používání.

Snížení nákladů a zvýšení kvality

Kromě udržení výkonnosti jsme se zaměřili především na kontinuální zvyšování hospodárného využití lidského a materiálního potenciálu. S inovativními aktualizacemi tiskového stroje a softwaru si můžete snížit náklady a zvýšit kvalitu procesů i hotových produktů.

Přínosy z nového prodeje po internetu

Nic nemůže být komfortnější: jednoduše využijte vašeho počítače nebo jiného mobilního zařízení. Během několika kliknutí je potřebný produkt objednan - 24 hodin denně po celém světě. Bez starostí o to, jaké náhradní či spotřební díly budete potřebovat. V našem internetovém obchodě najdete rychle a snadno vše, co hledáte. Vyhledávací menu je jasné a intuitivní na všech vámi používaných zařízeních. Nabízíme širokou škálu náhradních i spotřebních dílů pro všechny účely a požadavky. Naše originální náhradní díly jsou předmětem testů kontroly jejich kvality. Touto cestou jsme schopni garantovat optimální funkčnost, spolehlivost a životnost výbavy vašeho tiskového stroje. Naš servis náhradních dílů dohlíží na sortiment, předběžnou kompletaci, kvalitu a dodávky náhradních dílů.

24/7 Flexotecnica – servis

Dlouhodobé dodávky a podpora.

Maximální doba provozuschopnosti výrobního zařízení společně s kvalifikovaným školeným personálem jsou klíčovými prvky k tomu, aby z tiskového stroje bylo možné dostat ty nejvyšší výkony. Pro udržení úspěšné pozice na trhu ve dnešním silně konkurenčním prostředí to má zásadní význam.

Pro tyto účely poskytuje Koenig & Bauer Flexotecnica podpůrný technický servis 24/7 na dálku s oznamováním, identifikací a diagnostikou strojních problémů nebo funkcí

prostřednictvím rychlého komunikačního kanálu. Poskytuje servisní podporu 24 hodin denně, 7 dní v týdnu.

Celý tým špičkově kvalifikovaných inženýrů s dlouhodobými zkušenostmi u Koenig & Bauer Flexotecnica může být kontaktován, aby se zalogoval do softwaru zařízení za účelem odstranění vzniklých potíží.



